



Dibella. Tout simplement de qualité.

Catalogue général
2023



DIBELLA
LONGLIFE TEXTILES

Notre assortiment :

Linge de lit de la page 12

Serviettes éponge de la page 54

Notre gamme Good Textiles ...

... sont intégrés dans les qualités respectives.

Des textiles contractuels équitables et respectueux de l'environnement, produits et certifiés selon les normes de durabilité les plus élevées, telles que GOTS et Fairtrade.

Solutions de fin de vie :

Possibilités de recyclage grâce à CIBUTEX de la page 76



Chers clients,

Jusqu'à quel point la qualité est-elle suffisante ? Le thème de la durabilité est de plus en plus présent dans l'esprit des consommateurs, notamment en raison de l'entrée en vigueur, au début de cette année, de la loi sur les obligations d'approvisionnement de la chaîne d'approvisionnement (Lieferkettensorgfaltspflichtengesetz) et de l'obligation d'information qui en découle pour les entreprises employant au moins 3 000 personnes. D'où viennent les matières premières, comment sont-elles transformées ? Et surtout, où et par qui ? Les directives environnementales ainsi que la santé et la sécurité au travail sont-elles respectées ?

La chaîne d'approvisionnement textile est très complexe et comporte de nombreuses étapes de transformation.

Dans notre gamme Good Textiles, les normes requises pour les certifications Fairtrade et GOTS sont non seulement respectées, mais dans de nombreux cas dépassées. Avec les textiles Dibella certifiés par le bouton vert, vous remplissez déjà les obligations de diligence des entreprises. Si vous avez des questions sur ce sujet complexe, nous nous ferons un plaisir de vous conseiller.

Dibella connaît ses fournisseurs ; nous entretenons des relations commerciales de confiance depuis de nombreuses années. Pour nous, le thème de la durabilité n'est pas une simple tendance, il est profondément ancré dans nos convictions. C'est pourquoi nous vous offrons de manière fiable la sécurité que votre client exige de vous, même dans notre gamme standard. Dibella travaille avec ses propres normes en ce qui concerne les exigences imposées aux fournisseurs.

Nous rédigeons volontairement un rapport de durabilité et un bilan d'utilité publique et nous attachons une grande importance à la transparence.

Cet engagement est attesté par de nombreuses certifications reconnues. Nos produits répondent aux critères OEKOTEX® MADE IN Vert. En outre, une grande partie d'entre eux ont reçu le bouton vert et le label écologique de l'UE*.

La confiance dans la chaîne d'approvisionnement textile, combinée à notre promesse de qualité et à un service contraignant à tout moment : Dibella est tout simplement très bon.

Mais entre-temps, nous proposons également des solutions après la fin de vie de nos textiles. La coopérative CIBUTEX, fondée début 2022, propose des solutions de réutilisation et d'upcycling. Et pour la première fois, nous proposons du linge de lit entièrement circulaire dans notre gamme.

Si vous avez des questions, des demandes spéciales ou des commentaires, n'hésitez pas à nous contacter directement.

Cordialement,
votre équipe Dibella

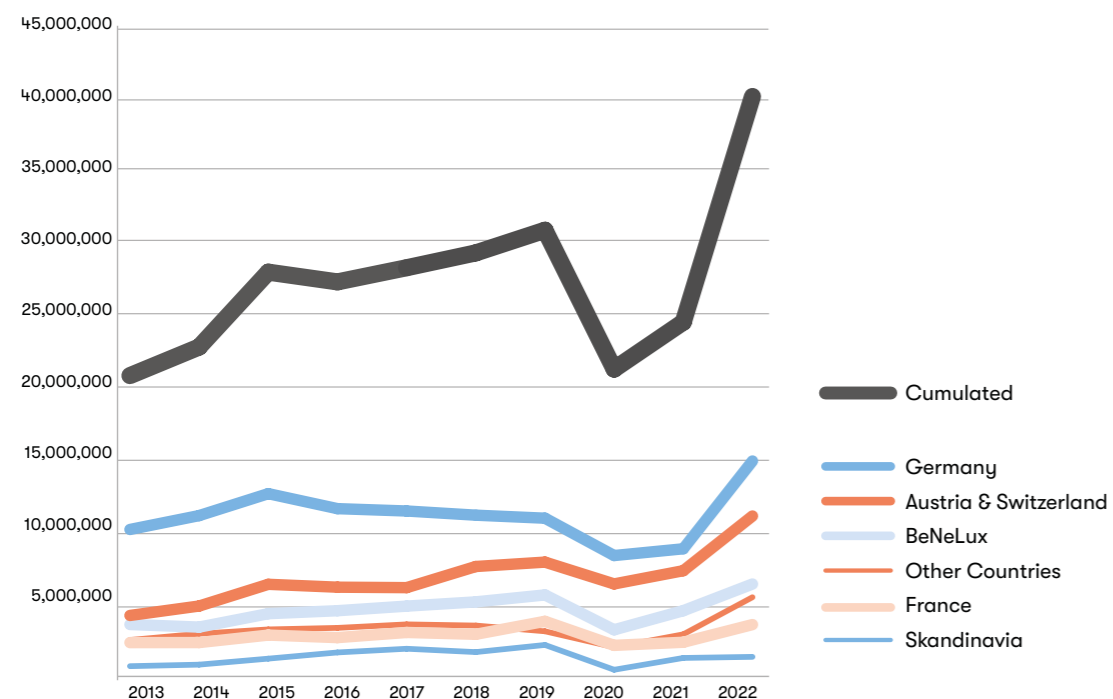
* Une vue d'ensemble de nos certifications est disponible sur notre site internet ou simplement par site internet ou simplement en scannant ce QR code :



Non seulement nous connaissons nos fournisseurs, mais nous rendons aussi régulièrement visite à nos producteurs de coton biologique issu du commerce équitable, sur place, pour la matière première de la gamme Good Textiles. Rejoignez-nous lors de l'un de nos voyages d'entreprise en Inde.

Dibella en nombre

Revenues 2013 - 2022



À votre service depuis plus de

30 ans

Chiffre d'affaires 2022

€ 41,9 Mio.

Fonds propres

€ 5,415 Mio.

Les salariés seniors détiennent une part de capital de

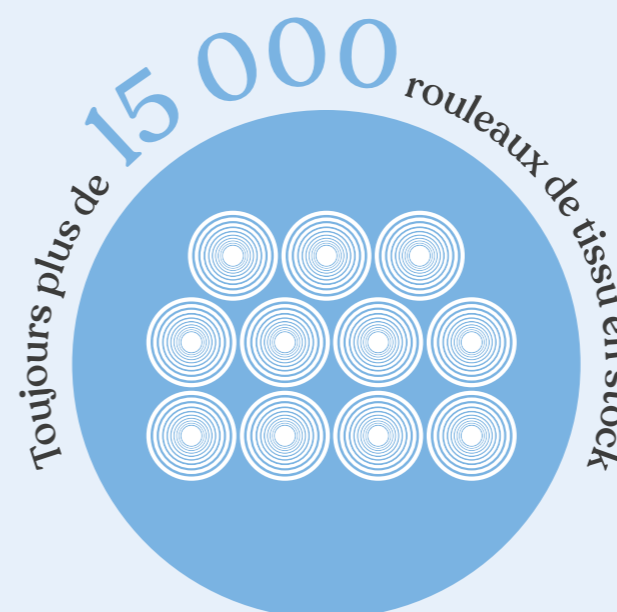
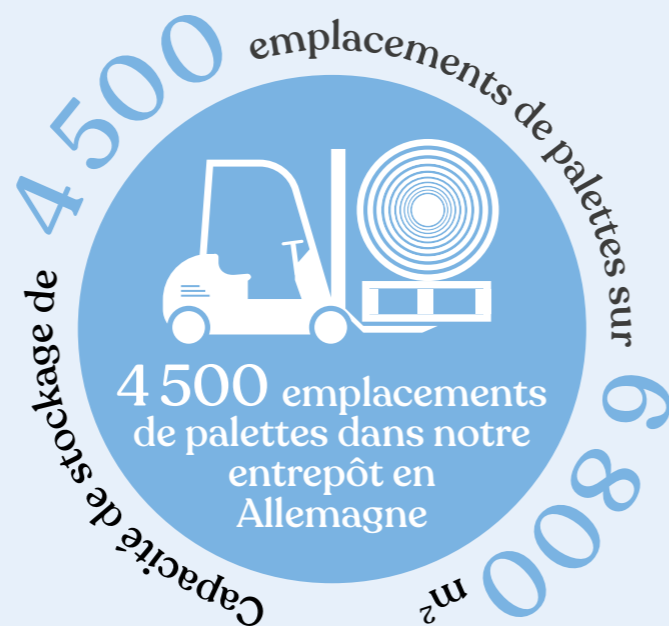
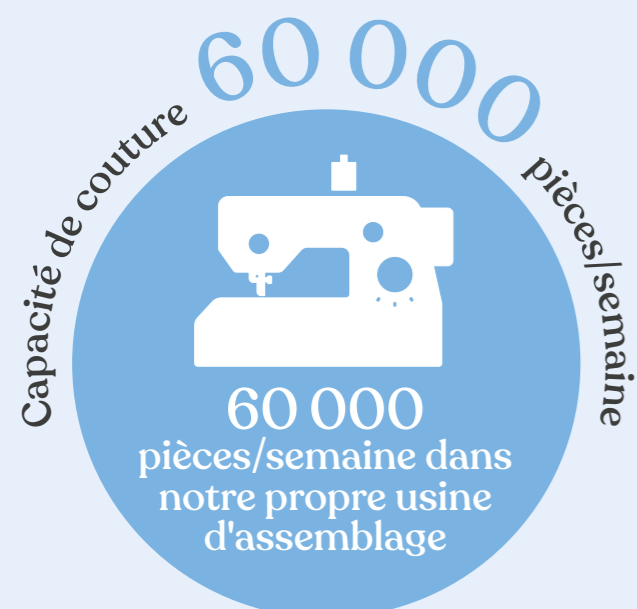
37.6 %

en tant qu'actionnaires.

2.300.000 kg

de matières premières ont été utilisées en 2022, principalement du

coton



Dibella – pour une sensation de bien-être durable ...



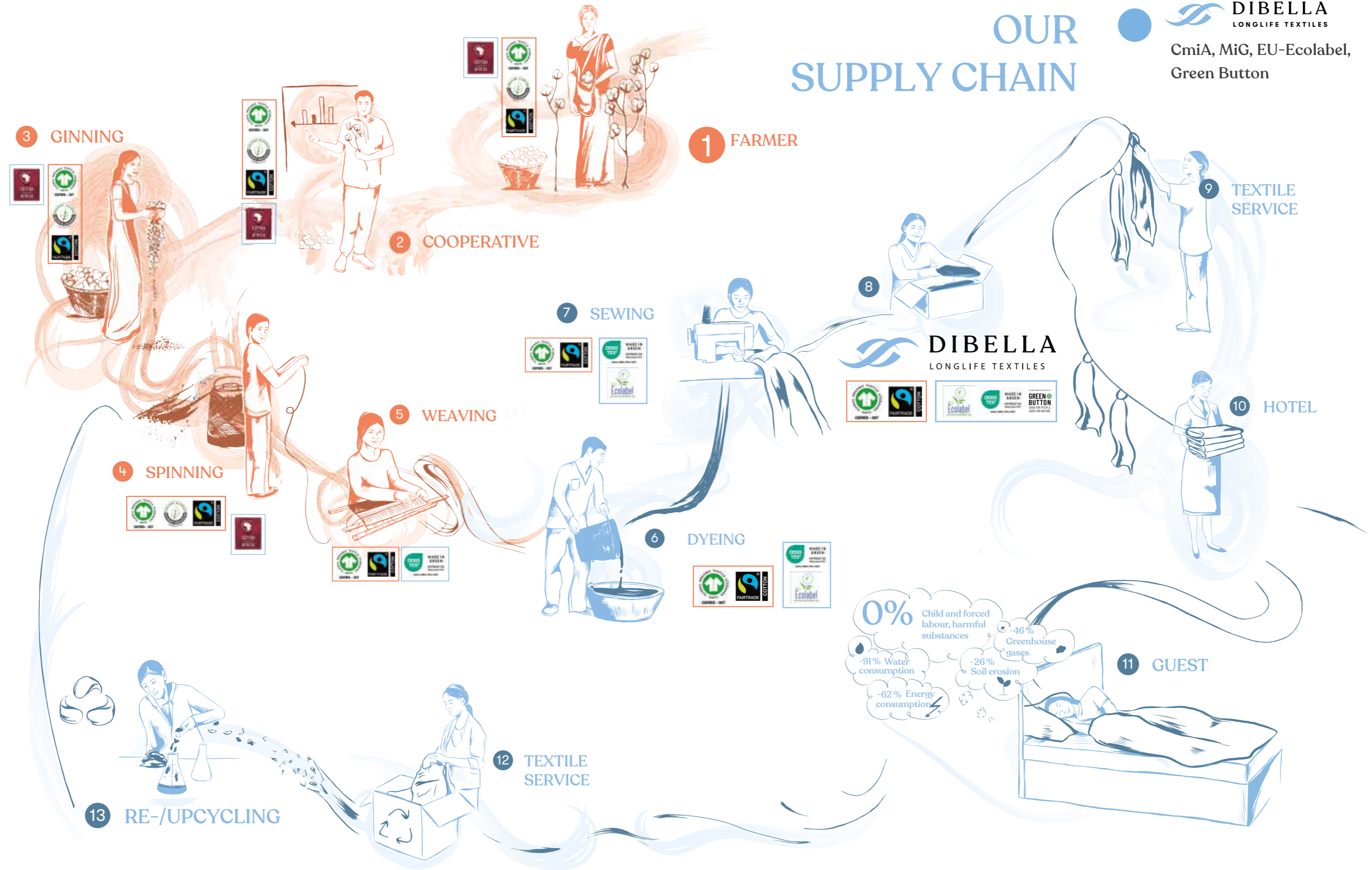
La transparence, du champ de coton au client.

Notre chaîne d'approvisionnement

DIBELLA
GOOD TEXTILES
GOTS, OCS, Fairtrade

DIBELLA
LONGLIFE TEXTILES
CmiA, MiG, EU-Ecolabel,
Green Button

OUR SUPPLY CHAIN



Linge de lit

Vous recevrez notre linge de lit en 100 % coton :

- Matière première naturelle
- Grande capacité d'absorption de l'humidité
- Le coton pur peut être traité très facilement et réintroduit dans le cycle

et être transformé en tissu mélangé :

- Durée de vie particulièrement longue
- Économies d'énergie lors du retraitement

Le linge de lit de Dibella a été spécialement conçu pour être utilisé dans les services textiles de blanchiment industriel.

Des caractéristiques particulières dans la composition des matériaux et la construction du tissu garantissent une grande fiabilité du processus et une durée de vie maximale.

Les mélanges de tissus sélectionnés, développés par nos spécialistes et contrôlés en permanence par notre gestion de la qualité, conservent un aspect optimal, une grande brillance et un confort agréable tout au long de leur cycle d'utilisation.



Zéro pré lavage

> Aucun pré lavage séparé n'est nécessaire

Repassage facile

> Résultats de repassage efficaces

Faible effet de rétrécissement

> Réduction du rétrécissement

Identification facile

> Identification par la fixation de la dernière technologie de puce

Blanc brillant

> Blancher é levée et stable

Faible boulochage

> Brillance exceptionnelle et toucher excellent



Taies d'oreiller et housses de couette

100 % coton, filature classique, peigné, mercerisé

**GREEN
BUTTON**
GOOD FOR PEOPLE.
GOOD FOR NATURE.
www.g-k.eu/Dibella

**OEKO
TEX®** STANDARD
100
14.HNL.47173
Hohenstein HTTI
www.oeko-tex.com

Vinovo TC 300

Satin uni, blanc,
densité de tissage TC 300,
115 g/m²

**OEKO
TEX®** MADE IN
GREEN
M1KN94U46
Hohenstein HTTI
www.oeko-tex.com

Venedig

Satin uni, blanc,
densité de tissage TC 230,
140 g/m²

**OEKO
TEX®** MADE IN
GREEN
M1KN94U46
Hohenstein HTTI
www.oeko-tex.com

Taies d'oreiller et housses de couette

100% coton bio et équitable Fairtrade, filature classique, peigné, mercerisé, blanc, 145 g/m²



STANDARD 100
14.HNL.47173
Hohenstein HTTI
www.oeko-tex.com

Tioba Fair

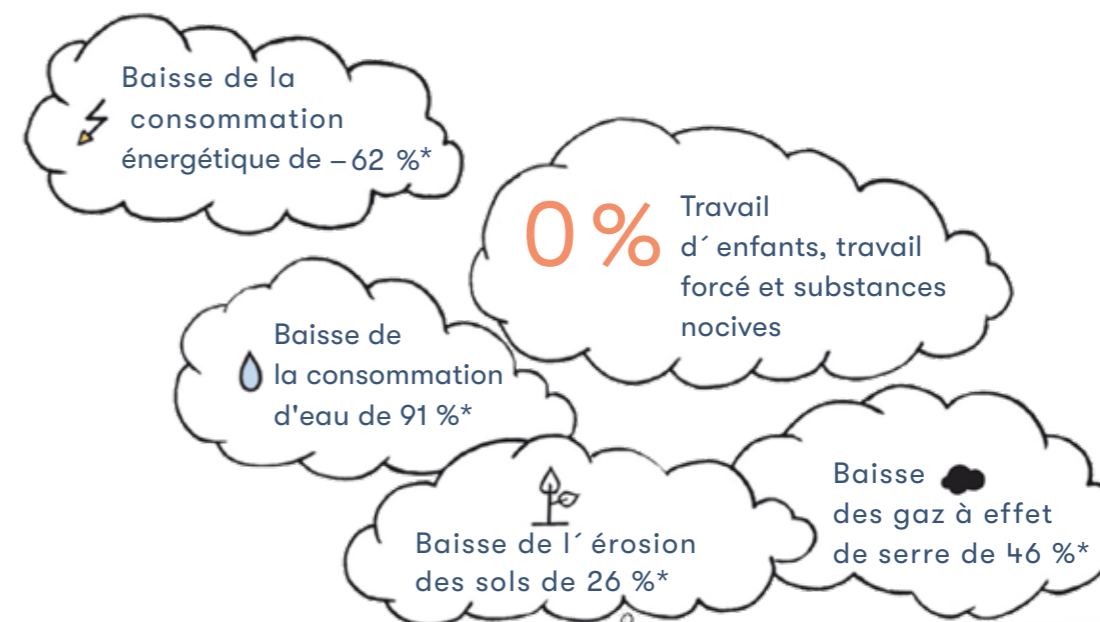
Satin uni, densité de tissage TC 250

Galifera Fair

Satin à rayures de 6/24 mm, densité de tissage TC 250



La durabilité mise en pratique



- > Textiles sans résidus dangereux pour la santé
- > Une plus-value éthique via la chaîne de valeur textile équitable qui prend naissance chez le micro-agriculteur



* Textile Exchange 2014

Nos textiles hôteliers. Durables. Équitable. Bon.

Pour nos textiles particulièrement durables, Dibella combine les normes élevées de GOTS et FAIRTRADE. Les normes sociales et environnementales de ces deux organisations indépendantes s'appliquent tout au long de la chaîne de valeur du coton. Il en résulte des textiles produits de manière durable et équitable.

Les textiles durables protègent la santé et l'environnement, tant au niveau national que dans le pays d'origine. Les cultivateurs travaillent leurs champs de manière écologique, sans utiliser de pesticides dangereux et sans semences génétiquement modifiées. Les usines respectent des normes environnementales strictes. Par exemple, l'utilisation de produits chimiques dangereux est interdite et les eaux usées sont traitées.

Les textiles durables améliorent les conditions de vie et de travail de nombreuses personnes. Le commerce équitable permet aux petits agriculteurs du Sud de gagner un revenu plus élevé. Des normes sociales définies s'appliquent également au traitement du coton. Le travail des enfants et le travail forcé sont interdits dans les usines. Des normes élevées en matière de sécurité du travail, de prévention des incendies et de règles d'évacuation sont appliquées de manière fiable.

Tout simplement bon ! Good Textiles.

Taies d'oreiller et housses de couette

100% coton, filature classique, peigné, mercerisé

**GREEN
BUTTON**
GOOD FOR PEOPLE.
GOOD FOR NATURE.
www.g-k.eu/Dibella

**OEKO
TEX®**
STANDARD
100
14.HNL.47173
Hohenstein HTTI
www.oeko-tex.com

Verona

Satin à rayures 4 mm, blanc, champagne, 140 g/m², densité de tissage TC 230

**OEKO
TEX®**
MADE IN GREEN
M1KN94U46
Hohenstein HTTI
www.oeko-tex.com

Bologna

Satin à rayures 20 mm, blanc, 140 g/m², densité de tissage TC 230

**OEKO
TEX®**
MADE IN GREEN
M1KN94U46
Hohenstein HTTI
www.oeko-tex.com

Paris

Satin à rayures diagonales 13 mm, blanc, 145 g/m², densité de tissage TC 250

**OEKO
TEX®**
MADE IN GREEN
M1KN94U46
Hohenstein HTTI
www.oeko-tex.com

Ancona

Jaquard/floral, satin, blanc, 140 g/m², densité de tissage TC 300

**OEKO
TEX®**
MADE IN GREEN
M1KN94U46
Hohenstein HTTI
www.oeko-tex.com

Basel

Satin à carreaux, blanc, 140 g/m², densité de tissage TC 230

**OEKO
TEX®**
MADE IN GREEN
M1KN94U46
Hohenstein HTTI
www.oeko-tex.com

Turin

Satin à rayures 2 mm, blanc, 140 g/m², densité de tissage TC 230

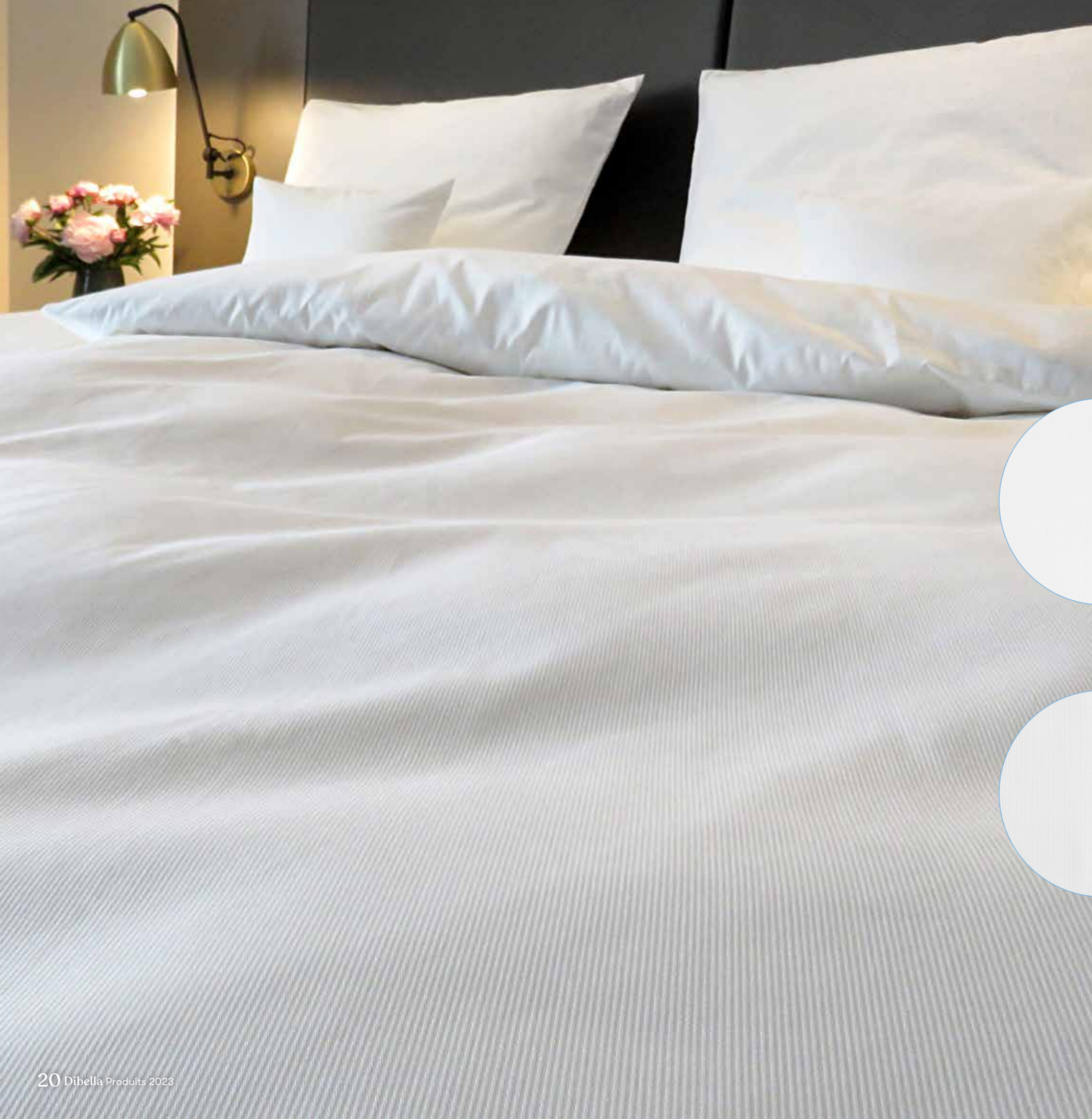
**OEKO
TEX®**
MADE IN GREEN
M1KN94U46
Hohenstein HTTI
www.oeko-tex.com

Palermo

Satin à rayures 8 mm, blanc, 140 g/m², densité de tissage TC 230

**OEKO
TEX®**
MADE IN GREEN
M1KN94U46
Hohenstein HTTI
www.oeko-tex.com





Taies d'oreiller et housses de couette

80 % coton,
20 % polyester,
filature classique, peigné,
mercerisé, 150 g/m²

**GREEN
BUTTON**
GOOD FOR PEOPLE.
GOOD FOR NATURE.
www.g-k.eu/Dibella

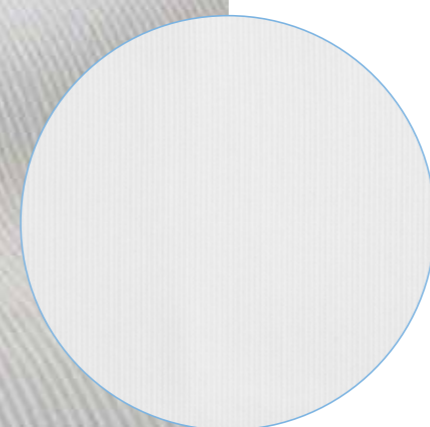
**OEKO
TEX®**
**STANDARD
100**
14.HNL.47173
Hohenstein HTTI
www.oeko-tex.com



Villach

Satin uni, blanc,
densité de tissage TC 250

**OEKO
TEX®**
**MADE IN
GREEN**
M1KN94U46
Hohenstein HTTI
www.oeko-tex.com



Lüneburg

Satin à rayures 1 mm, blanc,
densité de tissage TC 250

**OEKO
TEX®**
**MADE IN
GREEN**
M1KN94U46
Hohenstein HTTI
www.oeko-tex.com

Linge de lit

80 % coton bio et
équitable Fairtrade,
20 % polyester,
filature classique, peigné,
mercerisé, blanc, 140 g/m²



STANDARD
100
14.HNL.47173
Hohenstein HTTI
www.oeko-tex.com

Valletta Fair

Satin uni,
densité de tissage TC 230

Memphis Fair

Satin à rayures 4 mm,
densité de tissage TC 230

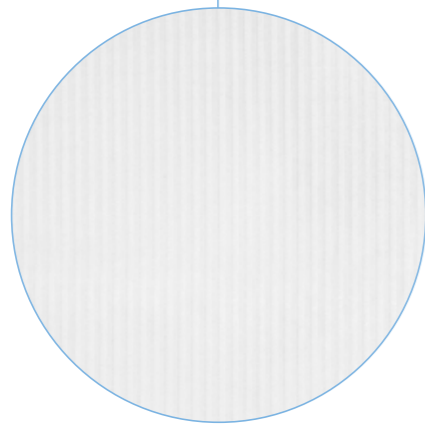


Taies d'oreiller et housses de couette

80 % coton, 20 % polyester,
filature classique, peigné, mercerisé

Isar

Satin à rayures 2 mm,
blanc, 150 g/m²,
densité de tissage TC 250



Meran

Satin à rayures 4 mm,
blanc, 150 g/m²,
densité de tissage TC 250



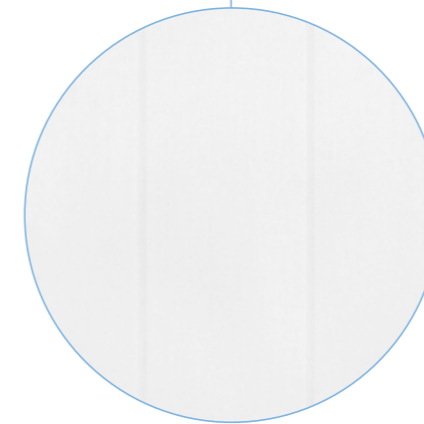
Manchester

Satin à rayures 4 mm,
blanc, 140 g/m²,
densité de tissage TC 230



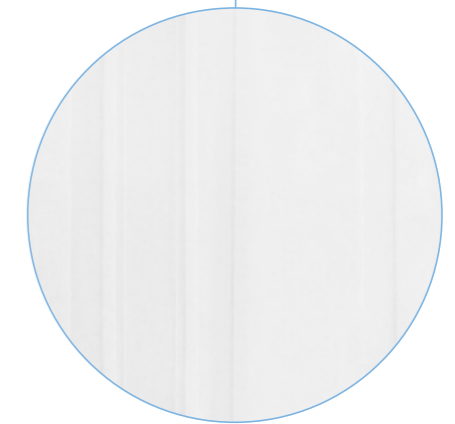
Milano

Satin à rayures 50/2 mm,
blanc, 140 g/m²,
densité de tissage TC 230



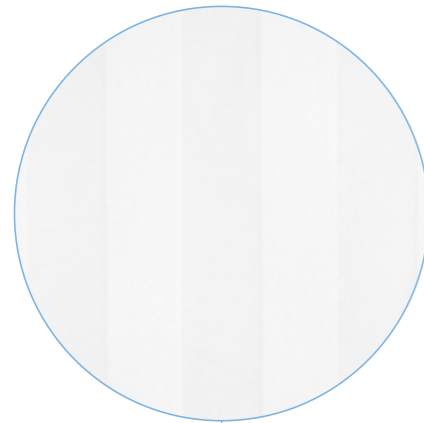
Steyr

Satin à rayures,
blanc, 150 g/m²,
Densité de tissage TC 250



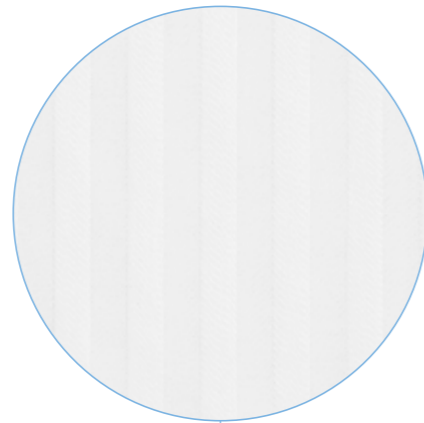
Triest

Satin à rayures 20 mm,
blanc, 150 g/m²,
densité de tissage TC 250



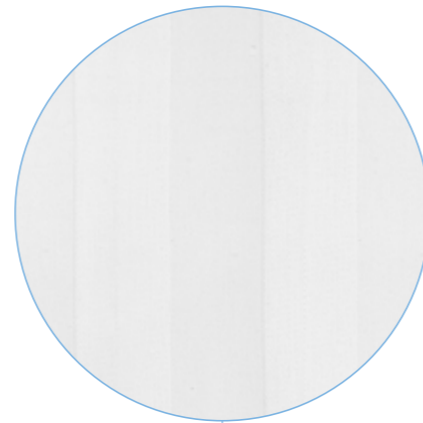
Bremen

Satin à rayures 8 mm,
chaîne : filature classique, peigné,
trame : MVS*, blanc, 145 g/m²,
densité de tissage TC 180



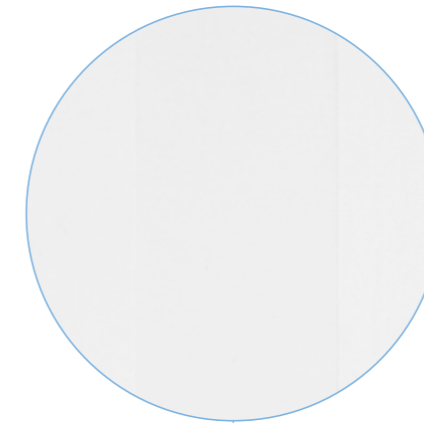
Salzburg

25 mm satin à rayures,
chaîne: filature classique, peigné,
trame: MVS*, blanc, 145 g/m²,
densité de tissage TC 180



San Remo

Satin à rayures 50 mm,
blanc, 150 g/m²,
densité de tissage TC 250



Savona

Satin à rayures 1 mm,
blanc, 150 g/m²,
densité de tissage TC 250



Taies d'oreiller et housses de couette

80 % coton, 20 % polyester,
filature classique, peigné, mercerisé

**GREEN
BUTTON**
GOOD FOR PEOPLE.
GOOD FOR NATURE.
www.g-k.eu/Dibella

**OEKO
TEX®** STANDARD
100
14.HNL.47173
Hohenstein HTTI
www.oeko-tex.com

Graz

Satin à rayures 6/24 mm,
blanc, champagne,
150 g/m²,
densité de tissage TC 250

**OEKO
TEX®** MADE IN
GREEN
M1KN94U46
Hohenstein HTTI
www.oeko-tex.com

Innsbruck

Satin à rayures 6/24 mm,
blanc, 140 g/m²,
densité de tissage TC 230

**OEKO
TEX®** MADE IN
GREEN
M1KN94U46
Hohenstein HTTI
www.oeko-tex.com

Taies d'oreiller et housses de couette

80 % coton, 20 % polyester,
filature classique, peigné, mercerisé, blanc, 150 g/m²

**GREEN
BUTTON**
GOOD FOR PEOPLE.
GOOD FOR NATURE.
www.g-k.eu/Dibella

**OEKO
TEX®** STANDARD
100
14.HNL.47173
Hohenstein HTTI
www.oeko-tex.com

Genf

Satin à carreaux,
densité de tissage TC 250

**OEKO
TEX®** MADE IN
GREEN
M1KN94U46
Hohenstein HTTI
www.oeko-tex.com

Spree

Satin à carreaux de 8 cm,
densité de tissage TC 250

**OEKO
TEX®** MADE IN
GREEN
M1KN94U46
Hohenstein HTTI
www.oeko-tex.com



Taies d'oreiller et housses de couette en TENCEL™

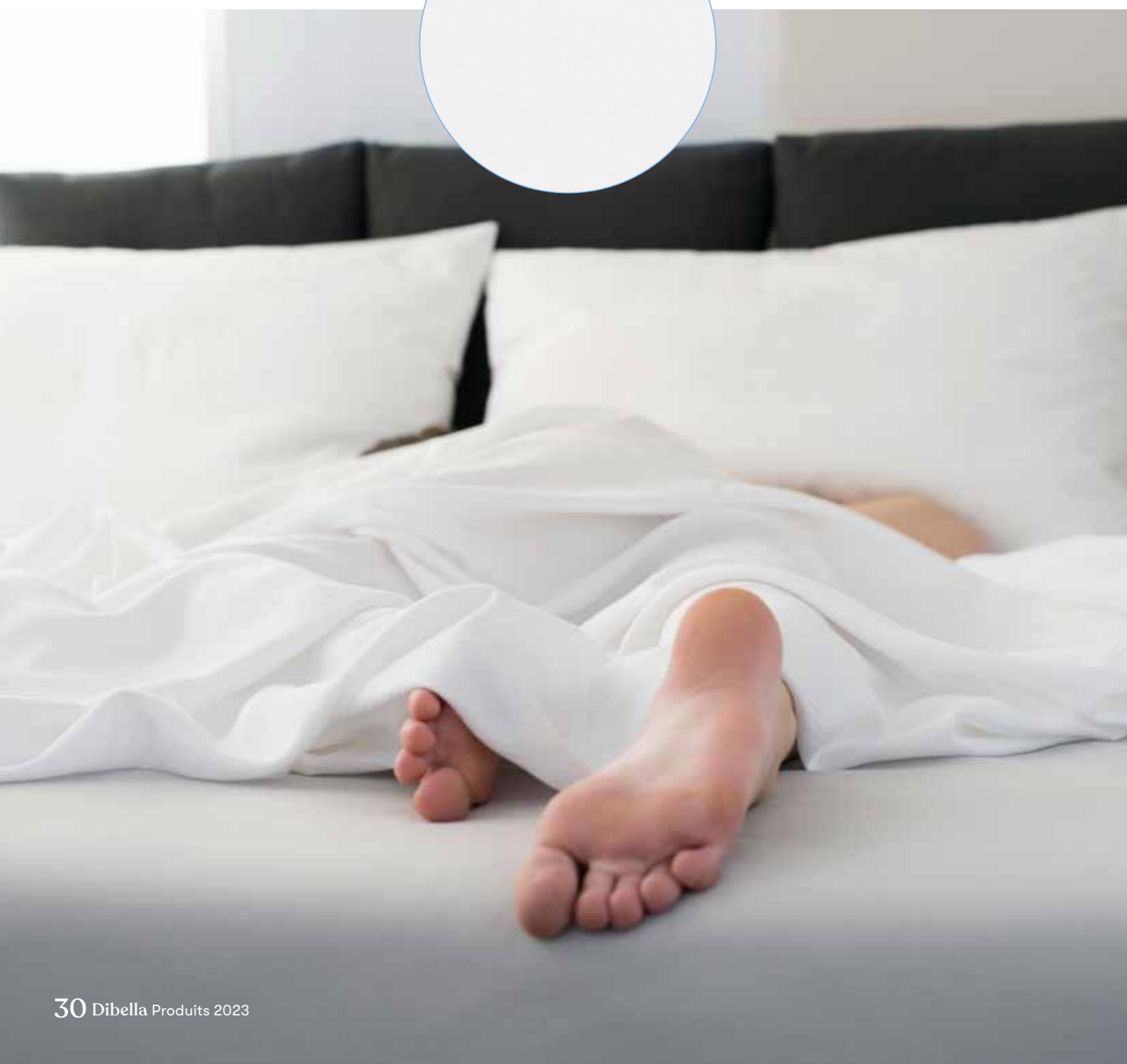
60 % TENCEL™, 40 % coton,

filature classique, peigné, mercerisé, blanc, 150 g/m²



Virginia

Satin uni,
densité de tissage TC 250



Le Lyocell - également connu sous le nom de **TENCEL™** - est une "fibre de cellulose artificielle", c'est-à-dire une fibre produite industriellement à partir de matières premières naturelles. Il est fabriqué à partir de bois provenant de la sylviculture et est entièrement dégradable dans le sol, le compost ainsi que dans l'eau douce et l'eau de mer.

Origine botanique

Les fibres TENCEL™ lyocell et modal proviennent de la matière première renouvelable qu'est le bois - issu de forêts naturelles et de plantations gérées durablement. Le bois et la pâte à papier utilisés par le groupe Lenzing proviennent de sources certifiées et contrôlées.

Les mesures et les évaluations manuelles montrent que les fibres modales TENCEL™ sont deux fois plus douces que le coton. La douceur des fibres modales TENCEL™ dure plus longtemps et résiste aux lavages et séchages répétés par rapport au coton.

Production durable des fibres TENCEL™ Lyocell

Les fibres TENCEL™ Lyocell se sont fait un nom grâce au processus de fabrication en boucle fermée respectueux de l'environnement qui convertit la pulpe en fibres de cellulose avec une grande efficacité des ressources et un faible impact sur l'environnement. Ce procédé de filage au solvant recycle l'eau de traitement et réintègre plus de 99 % du solvant dans le cycle de production.





Taies d'oreiller et housses de couette

60 % coton, 40 % polyester,
filature classique, mercerisé, blanc, 115 g/m²

**GREEN
BUTTON**
GOOD FOR PEOPLE.
GOOD FOR NATURE.
www.g-k.eu/Dibella

**OEKO
TEX®** STANDARD
100
14.HNL.47173
Hohenstein HTTI
www.oeko-tex.com

Percalle Plus

Uni, armure toile,
densité de tissage TC 190

**OEKO
TEX®** MADE IN
GREEN
M1KN94U46
Hohenstein HTTI
www.oeko-tex.com



Taies d'oreiller et housses de couette

50 % coton, 50 % polyester,
filature classique, peigné, mercerisé, 140 g/m²

**GREEN
BUTTON**
GOOD FOR PEOPLE.
GOOD FOR NATURE.
www.g-k.eu/Dibella

**OEKO
TEX®** STANDARD
100
14.HNL.47173
Hohenstein HTTI
www.oeko-tex.com

Modena

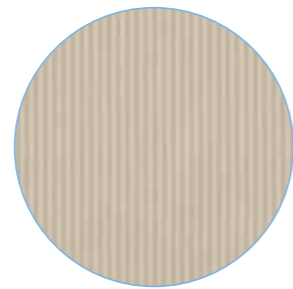
Satin à rayures 4 mm,
blanc,
densité de tissage TC 230

**OEKO
TEX®** MADE IN
GREEN
M1KN94U46
Hohenstein HTTI
www.oeko-tex.com

Monza

Satin à rayures 20 mm,
blanc,
densité de tissage TC 230

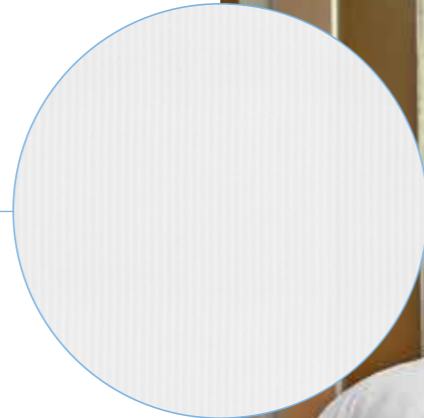
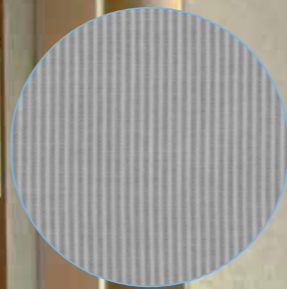
**OEKO
TEX®** MADE IN
GREEN
M1KN94U46
Hohenstein HTTI
www.oeko-tex.com



Vinci

Satin à rayures 1,5 mm,
blanc, cappuccino, gris,
densité de tissage TC 230

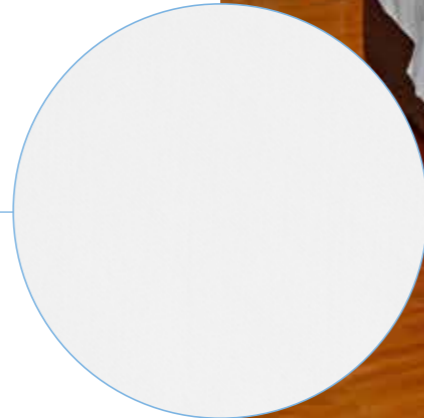
**OEKO
TEX®** MADE IN
GREEN
M1KN94U46
Hohenstein HTTI
www.oeko-tex.com



Vancouver

Satin uni, blanc,
densité de tissage TC 230

**OEKO
TEX®** MADE IN
GREEN
M1KN94U46
Hohenstein HTTI
www.oeko-tex.com





Taies d'oreiller et housses de couette

50 % coton, 50 % polyester,
mercerisé

**GREEN
BUTTON**
GOOD FOR PEOPLE.
GOOD FOR NATURE.
www.g-k.eu/Dibella

**OEKO
TEX®** STANDARD
100
14.HNL.47173
Hohenstein HTTI
www.oeko-tex.com

Grado

satin à rayures 6/24 mm,
filature classique, peigné,
blanc, gris, 140 g/m²,
densité de tissage TC 230

**OEKO
TEX®** MADE IN
GREEN
M1KN94U46
Hohenstein HTTI
www.oeko-tex.com

Ginza

satin à rayures 6/24 mm,
filature classique, peigné,
blanc, 150 g/m²,
densité de tissage TC 250

**OEKO
TEX®** MADE IN
GREEN
M1KN94U46
Hohenstein HTTI
www.oeko-tex.com

Lindau light

Satin à rayures 27 mm,
chaîne: MVS*, trame:
filature classique, peigné,
blanc, 145 g/m²,
densité de tissage TC 180

**OEKO
TEX®** MADE IN
GREEN
M1KN94U46
Hohenstein HTTI
www.oeko-tex.com

* Fil anti-pilling Vortex®

Göteborg

Satin à carreaux,
densité de tissage TC 250

**OEKO
TEX®** MADE IN
GREEN
M1KN94U46
Hohenstein HTTI
www.oeko-tex.com



Linge de lit teint dans la masse pour le secteur de la santé

**GREEN
BUTTON**
GOOD FOR PEOPLE.
GOOD FOR NATURE.
www.g-k.eu/Dibella

**OEKO
TEX®**

**STANDARD
100**
14.HNL.47173
Hohenstein HTTI
www.oeko-tex.com

Malmö

60 % coton,

40 % polyester,

bicolore, filature classique,

coussin : blanc-gris, housse :

bleu-gris, jaune-gris, 135 g/m²,

densité de tissage TC 120

**OEKO
TEX®**

**MADE IN
GREEN**

M1KN94U46
Hohenstein HTTI
www.oeko-tex.com

Rhein

85 % coton,

15 % polyester,

bicolore, rayé bleu-vert, 155 g/m²,

densité de tissage TC 130

**OEKO
TEX®**

**MADE IN
GREEN**

M1KN94U46
Hohenstein HTTI
www.oeko-tex.com

Linge de lit imprimé

80 % coton, 20 % polyester,

filature classique, satin, résistant à l'eau bouillante et au chlore, 145 g/m²

**GREEN
BUTTON**
GOOD FOR PEOPLE.
GOOD FOR NATURE.
www.g-k.eu/Dibella

**OEKO
TEX®**
STANDARD
100
14.HNL.47173
Hohenstein HTTI
www.oeko-tex.com

Ravenna

Orange,
densité de tissage TC 180

**OEKO
TEX®**
MADE IN
GREEN
M1KN94U46
Hohenstein HTTI
www.oeko-tex.com





Linge de lit imprimé

60 % coton, 40 % polyester,
filature classique, 135 g/m²

**GREEN
BUTTON**
GOOD FOR PEOPLE.
GOOD FOR NATURE.
www.g-k.eu/Dibella

**OEKO
TEX®** STANDARD
100
14.HNL.47173
Hohenstein HTTI
www.oeko-tex.com



Treviso Floral

Floral, floral/gris,
densité de tissage TC 110

**OEKO
TEX®** MADE IN
GREEN
M1KN94U46
Hohenstein HTTI
www.oeko-tex.com

Draps de lit

**GREEN
BUTTON**
GOOD FOR PEOPLE.
GOOD FOR NATURE.
www.g-k.eu/Dibella

**OEKO
TEX®**
STANDARD
100
14.HNL.47173
Hohenstein HTTI
www.oeko-tex.com

G1/TB 21

100 % coton,
filature classique, blanc, 175 g/m²,
densité de tissage TC 120

**OEKO
TEX®**
MADE IN
GREEN
M1KN94U46
Hohenstein HTTI
www.oeko-tex.com

G II /TB 26

100 % coton,
filature classique, blanc, 142 g/m²,
densité de tissage TC 120

**OEKO
TEX®**
MADE IN
GREEN
M1KN94U46
Hohenstein HTTI
www.oeko-tex.com

ALM

80 % coton, 20 % polyester,
filature classique, blanc, 150 g/m²,
densité de tissage TC 130

**OEKO
TEX®**
MADE IN
GREEN
M1KN94U46
Hohenstein HTTI
www.oeko-tex.com

Comfort Plus

80 % coton, 20 % polyester,
filature classique, peigné, blanc, 135 g/m²,
densité de tissage TC 130

**OEKO
TEX®**
MADE IN
GREEN
M1KN94U46
Hohenstein HTTI
www.oeko-tex.com



RLM 2

80 % coton, 20 % polyester

filature classique, blanc, 150 g/m², densité de tissage
TC 130, feuille de bouchon avec fil de traçage coloré

**OEKO
TEX®**
MADE IN
GREEN
M1KN94U46
Hohenstein HTTI
www.oeko-tex.com

TB 200

50 % coton, 50 % polyester,
filature classique, blanc, 140 g/m²,
densité de tissage TC 140

**OEKO
TEX®**
MADE IN
GREEN
M1KN94U46
Hohenstein HTTI
www.oeko-tex.com

RSM 58

81 % coton, 19 % polyester,
filature classique, blanc, 235 g/m²,
densité de tissage TC 140

**OEKO
TEX®**
MADE IN
GREEN
M1KN94U46
Hohenstein HTTI
www.oeko-tex.com

RSM

81 % coton, 19 % polyester,
filature classique, blanc, 235 g/m²,
feuille d'ambulance avec fil de traçage gris

**OEKO
TEX®**
MADE IN
GREEN
M1KN94U46
Hohenstein HTTI
www.oeko-tex.com

Draps de lit

Filature classique, blanc, 142 g/m²



**GREEN
BUTTON**
GOOD FOR PEOPLE.
GOOD FOR NATURE.
www.g-k.eu/Dibella



**STANDARD
100**
14.HNL.47173
Hohenstein HTTI
www.oeko-tex.com



Nairobi Fair

**100 % coton bio
équitable Fairtrade,**
densité de tissage TC 120



Tunis Fair

**80 % coton bio
équitable Fairtrade,
20 % polyester,**
densité de tissage TC 120



Draps housse

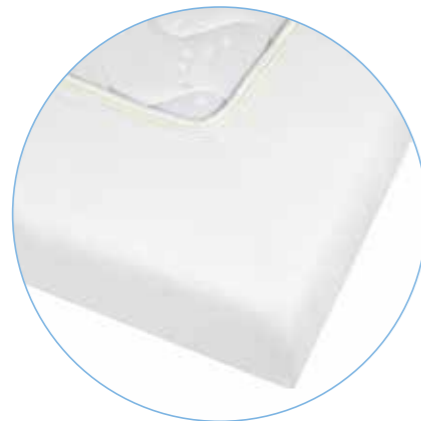
**GREEN
BUTTON**
GOOD FOR PEOPLE.
GOOD FOR NATURE.
www.g-k.eu/Dibella

**OEKO
TEX®** STANDARD
100
14.HNL.47173
Hohenstein HTTI
www.oeko-tex.com

Porto

50 % coton, 50 % polyester,
filature classique, peigné, jersey
double, avec élastique, ourlé jaune
ou bleu, blanc, 195 g/m²,
finesse du fil Nm 60

**OEKO
TEX®** MADE IN
GREEN
M1KN94U46
Hohenstein HTTI
www.oeko-tex.com



Lissabon 155

**50 % coton,
50 % polyester,**
filature classique, jersey simple,
avec fines côtes élastiques,
ourlé vert, blanc, 155 g/m²,
finesse du fil Nm 34

**OEKO
TEX®** MADE IN
GREEN
M1KN94U46
Hohenstein HTTI
www.oeko-tex.com

Lissabon 190

**50 % coton,
50 % polyester,**
filature classique, jersey
simple, avec fines côtes
élastiques, ourlé vert, blanc,
190 g/m², finesse du fil Nm 34

**OEKO
TEX®** MADE IN
GREEN
M1KN94U46
Hohenstein HTTI
www.oeko-tex.com

Atlanta

50 % coton, 50 % polyester,
filature classique, peigné, jersey simple,
avec élastique, blanc, 155 g/m²,
finesse du fil Nm 60



**OEKO
TEX®** MADE IN
GREEN
M1KN94U46
Hohenstein HTTI
www.oeko-tex.com

Lagos

70 % coton, 30 % polyester,
filature classique, vanisé, avec élastique,
blanc, 155 g/m², finesse du fil Nm 50, face
supérieure coton/face inférieure polyester,
avec élastique, ourlet de couleur, blanc



Lagos est
disponible avec
une hauteur
de barre de
25 cm et
35 cm!

**OEKO
TEX®** MADE IN
GREEN
M1KN94U46
Hohenstein HTTI
www.oeko-tex.com





Linge en tissu éponge

Développés pour une utilisation intensive et d'une apparence et d'un toucher sophistiqués, les textiles éponge de Dibella répondent aux exigences élevées des professionnels de l'hébergement.

Sa qualité optimisée pour le lavage industriel est la garantie d'une productivité élevée et d'une longévité exceptionnelle.

Les textiles conservent un confort et un toucher particulièrement appréciés des utilisateurs, et restent moelleux et absorbants pendant toute leur durée d'utilisation.

- | | | |
|---------------------|---|--|
| Low Dust | > | Faible perte de fibres et de poids |
| Pre-tumbled | > | Pour le moelleux et la résistance de la boucle |
| Easy Identification | > | Identification par technologie RFID |
| Brilliant White | > | Un degré de blanc stable et élevé |
| Double Stitch | > | Double piqûre des ourlets et coutures |
| Energy-saving | > | Tissu éponge intégrant une part de polyester |

Linge en tissu éponge

100 % coton bio et équitable Fairtrade,
éponge peignée, filature classique, blanc



www.g-k.eu/Dibella



STANDARD 100

14.HNL.47173
Hohenstein HTI

www.oeko-tex.com



Risos Fair

Uni, sans liteau,
550 g/m²



Sasso Fair

Liteau à rayures,
470 g/m²





Linge en tissu éponge

Boucles fil simple, filature classique/
compact, peigné, blanc

**GREEN
BUTTON**
GOOD FOR PEOPLE.
GOOD FOR NATURE.
www.g-k.eu/Dibella

**OEKO
TEX®** STANDARD
100
14.HNL.47173
Hohenstein HTTI
www.oeko-tex.com



Sydney
100% coton,
design une bande, 400 g/m²

**OEKO
TEX®** MADE IN
GREEN
M1KN94U46
Hohenstein HTTI
www.oeko-tex.com



Oxford
100% coton,
design deux bandes, 450 g/m²

**OEKO
TEX®** MADE IN
GREEN
M1KN94U46
Hohenstein HTTI
www.oeko-tex.com



Boston
100% coton,
design trois bandes, 500 g/m²

**OEKO
TEX®** MADE IN
GREEN
M1KN94U46
Hohenstein HTTI
www.oeko-tex.com

Linge en tissu éponge

Boucles fil simple, filature classique/
compact, peigné, blanc

**GREEN
BUTTON**
GOOD FOR PEOPLE.
GOOD FOR NATURE.
www.g-k.eu/Dibella

**OEKO
TEX®** STANDARD
100
14.HNL.47173
Hohenstein HTTI
www.oeko-tex.com



Maintenant
encore plus
moelleux



Maintenant
encore plus
moelleux



Dubai
100 % coton,
lilieu tissée garanti
anti-retrait, 550 g/m²

**OEKO
TEX®** MADE IN
GREEN
M1KN94U46
Hohenstein HTTI
www.oeko-tex.com

Monaco
100 % coton,
uni, avec ourlet
américain, 550 g/m²

**OEKO
TEX®** MADE IN
GREEN
M1KN94U46
Hohenstein HTTI
www.oeko-tex.com

Tokio
90 % coton,
10 % polyester,
uni, avec ourlet
américain, 420 g/m²

**OEKO
TEX®** MADE IN
GREEN
M1KN94U46
Hohenstein HTTI
www.oeko-tex.com

Linge en tissu éponge

Tapis de bain

Boucles fil retors, filature classique/
compact, peigné, blanc

**GREEN
BUTTON**
GOOD FOR PEOPLE.
GOOD FOR NATURE.
www.g-k.eu/Dibella

**OEKO
TEX®** STANDARD
100
14.HNL.47173
Hohenstein HTTI
www.oeko-tex.com

Kansas

100 % coton,
uni – sans motif,
690 g/m²

**OEKO
TEX®** MADE IN
GREEN
M1KN94U46
Hohenstein HTTI
www.oeko-tex.com

Dublin

100 % coton,
uni – motif encadré
simple, 600 g/m²

**OEKO
TEX®** MADE IN
GREEN
M1KN94U46
Hohenstein HTTI
www.oeko-tex.com

Bali
100 % coton,
uni – motif encadré
double, 860 g/m²

**OEKO
TEX®** MADE IN
GREEN
M1KN94U46
Hohenstein HTTI
www.oeko-tex.com

Tokio
90 % coton,
10 % polyester,
motif encadré simple,
600 g/m²

**OEKO
TEX®** MADE IN
GREEN
M1KN94U46
Hohenstein HTTI
www.oeko-tex.com

Linge en tissu éponge

Peignoir

100 % coton bio et équitable Fairtrade, boucle fil simple, filature classique, blanc



www.g-k.eu/Dibella



STANDARD 100
14.HNL.47173
Hohenstein HTTI
www.oeko-tex.com

Linge en tissu éponge

Tapis de bain

100 % coton bio et équitable Fairtrade, boucles fils retors, filature classique, motif encadré



www.g-k.eu/Dibella



STANDARD 100
14.HNL.47173
Hohenstein HTTI
www.oeko-tex.com



Olesa Fair

Col châle, deux pôches, deux passants pour la ceinture, ceinture à nouer, 400 g/m²



Risos Fair

750 g/m²

Sasso Fair

800 g/m²





Linge en tissu éponge

Peignoirs

Col châle, deux poches, ceinture amovible, blanc



Astoria
100 % coton,
bouclettes,
filature classique, 400 g/m²



Cannes
100 % coton,
velours extérieur,
filature classique, 420 g/m²



Luxor
60 % polyester,
40 % coton,
extérieur en velours microfibre,
intérieur en coton,
320 g/m²

Responsabilité tout au long de la chaîne d'approvisionnement : l'économie circulaire

Dibella garantit la conformité aux exigences de la loi sur les obligations d'approvisionnement de la chaîne d'approvisionnement avec les certifications OEKOTEX® MADE IN GREEN et Green Button. Mais nous assumons également notre responsabilité après la fin du cycle d'utilisation des services textiles. En tant que membre fondateur de la coopérative CIBUTEX, nous veillons à ce que les textiles usagés de l'industrie de la blanchisserie soient réintroduits dans un nouveau cycle circulaire afin de rendre l'ensemble de la chaîne textile plus durable.

Notre devise : la circularité par la coopération



Mission et vision

Nous voulons prendre nos responsabilités et porter le recyclage des textiles à un niveau supérieur. Notre vision est la suivante : du textile au textile. Grâce à l'upcycling, nous voulons créer de nouveaux textiles pour notre industrie.

Plus d'informations à l'adresse www.cibutex.eco ou directement à l'adresse info@cibutex.eco





Crédits photos :
Toutes les photos ©Dibella b.v.,
Exceptions : Couverture Adobe Stock ©Calan,
page 8/9 Adobe Stock ©Chinnapong,
page 30/31 @Lenzing AG,
page 48/49 Adobe Stock ©Drobot Dean

Un grand merci aux hôtels suivants pour
avoir fourni les lieux de prise de vue :
Schlosshotel Gartrop, Hünxe
Landhotel Voshövel, Schermbeck
Hôtel Kaiserhof, Münster
Factory Hotel, Münster

État d'avancement Novembre 2023

Dibella GmbH
Hamelandstraße 111
46399 Bocholt
Allemagne
Téléphone: +49 2871 2198-0
Mail: info@dibella.de

Dibella b.v.
Hamelandroute 90
7121 JC Aalten
Pays-Bas
Téléphone: +31 543 477684
Mail: info@dibella.de



DIBELLA
LONGLIFE TEXTILES